



# DECK PARA PISOS

Espacios confortables  
a tu medida



Para uso  
en exterior



Resistente a la  
lluvia y el sol



Rápida y fácil  
instalación



Antihongos  
y antiplagas



No necesita  
pintura



Durables  
en el tiempo



Firmes y  
resistentes



Con filtro  
para rayos UV



No se astilla  
ni curva



Lavable, fácil  
mantención

Deck TimberTech es un sistema de tablas macizas, fabricado en Estados Unidos, compuesto por fibras plásticas y resinas de madera. Su alta calidad y excelente desempeño ante las condiciones del ambiente, lo convierten en un producto durable y resistente, ideal para todo tipo de proyectos en exterior. Deck DVP necesita mínima mantención, es totalmente limpiable y no requiere pinturas ni lijado contra las manchas. Además no se curva ni pandea a través del tiempo, es de fácil instalación a través de conectores invisibles, para una terminación más limpia y sin tornillos a la vista.

## Principales atributos

- Apariencia cálida y natural.
- Resistente y durable, no se astilla, ni curva.
- Cuenta con cuatro capas protectoras.
- Disponible en tres modelos diferentes.
- Producto de baja mantención.
- No requiere sellos, ni barniz.
- Antihongos y antiplagas.
- Se instala mediante conector invisible.



# Deck Edge Prime

## Atributos destacados

- Colección de estilo moderno y fina presentación, disponible en dos colores monocromáticos para una terminación limpia y minimalista.
- Acabado tipo madera monocolor, con textura granulada y sutil, para una apariencia estética y más natural.
- Cuenta con 25 años de garantía para uso residencial.

## SKU disponibles línea Terrain

Código	Tabla Deck	S / AP	Tabla Terminación	S / AP
Dark Teak	2020100041008	Stock	2020100034008	Stock
Maritime Gray	2020100042009	Stock	2020100034009	Stock



Dark Teak



Maritime Gray



## Características

- Color: Dark Teak / Maritime Gray
- Acabado: Monocolor
- Medidas tabla deck: 0,138 m x 4,88 m
- Espesor tabla deck: 2,54 cm
- Garantía: 30 años
- Medidas tabla terminación: 0,30 m x 3,68 m

# Deck Prime Plus

## Atributos destacados

- Colección de estilo clásico y elegante presentación, disponible en dos colores veteados, con variación de tonalidad.
- Acabado madera catedral bicolor, de bajo brillo, con textura granulada y envejecida, para una apariencia encantadora y única en su tipo.
- Cuenta con 25 años de garantía para uso residencial.

## SKU disponibles línea Prime Plus

Código	Tabla Deck	S / AP	Tabla Terminación	S / AP
Coconut Husk	2020100039075	Stock	2020100040075	Stock
Sea Salt Grey	2020100037074	Stock	2020100038074	Stock
Dark Cocoa	2020100045254	Stock	2020100046254	Stock



Coconut Husk



Sea Salt Grey



Dark Cocoa



## Características

- Color: Coconut Husk / Sea Salt Grey / Cocoa
- Acabado: Bicolor
- Medidas tabla deck: 0,138 m x 4,88 m
- Espesor tabla deck: 2,54 cm
- Garantía: 30 años
- Medidas tabla terminación: 0,30 m x 3,68 m





#### Características

- Color: Brown Oak / Silver Maple
- Acabado: Bicolor
- Medidas tabla deck: 0,138 m x 4,88 m
- Espesor tabla deck: 2,54 cm
- Garantía: 30 años
- Medidas tabla terminación: 0,30 m x 3,68 m

## Earthwood Evol Terrain

- Colección de estilo design y sofisticada presentación, disponible en dos colores veteados, con variación de tonalidad.
- Acabado madera catedral bicolor, de bajo brillo, con textura granulada y envejecida, para una apariencia encantadora y única en su tipo.
- Cuenta con 30 años de garantía para uso residencial y con certificación nivel 4 antideslizante.

#### SKU disponibles línea Prime Plus

Código	Tabla Deck	S / AP	Tabla Terminación	S / AP
Brown Oak	2020100018400	A pedido	2020100025400	A pedido
Silver Maple	2020100019845	A pedido	2020100026845	A pedido



Brown Oak



Silver Maple



## Recomendaciones importantes

### Recomendaciones de instalación

- Se recomienda instalar el deck sobre una estructura de madera, tratada contra la humedad, haciendo una parrilla distanciada entre sí a 40 cm.
- Para las uniones o conexiones entre tablas se recomienda nuestro conector invisibles de PVC. Por cada tabla se utilizan aproximadamente 14 conectores (Cada 40 cm).



### Recomendaciones para terminación

- Para mejor fijación, los extremos de las tablas deben tener siempre un conector, tanto al inicio como al término de cada tabla.
- Deck Timbertech DVP, cuenta con una tabla de terminación para tapar los bordes de la tabla, la que mide 0,3m de alto x 3,6m de largo.

### Recomendaciones para mantención y limoieza

- Limpiar con cualquier tipo de jabón, no utilizar limpiadores con cloro. En lo posible usar agua destilada o libre de carbonato de calcio.
- No raspar con virutilla ni escobas de filamentos metálicos. Usar un paño o escoba con filamentos de PVC. También se puede utilizar hidrolavadora con presión máxima de 1500 psi.

## Complementos Deck



#### Conector Invisible Acero

Color: Negro  
Medida: 27 mm x 23 mm  
Unidad de venta: 100 u.  
SKU: 2020100036950



#### Conector Invisible

Color: Negro  
Medida: 6 mm  
Unidad de venta: 250 u.  
SKU: 2020100001950



#### Tornillo Toploc

Color: Cedro  
Unidad de venta: 350 u.  
SKU: 2020100043124



#### Tornillo Auto perforante Inox.

Color: Negro  
Medida: 5 mm x 50 mm  
Unidad de venta: 800 u.  
SKU: 2020100044950

## Enlaces multimedia



Video de instalación



Video atributos Deck



Cubicador Deck

## MEMBRANAS AQUAPLAN

Revestimiento interior  
para piscinas

Membrana Aquaplan es un moderno revestimiento interior para piscinas, diseñado para reemplazar la pintura y requiere de una mínima mantención. Al estar fabricada en PVC, es de alta resistencia, no se quiebra ni descascara y lo más importante cuenta con hasta 10 años de garantía. Esta solución no se agrieta con los temblores y es totalmente impermeable, pues envuelve internamente la piscina, funcionando como una “bolsa” que separa la estructura del agua, haciéndola 100% estanca. También es antideslizante, antihongos y genera superficies suaves y lisas al tacto.

### Principales atributos



100%  
impermeable



Gran variedad  
de colores



Instalación  
sencilla



Soporta hasta  
38 °C



Resistente  
a los hongos



Durable  
en el tiempo



Certificado y de  
alta seguridad



Protección UV  
extendida



Uso en piscinas  
de todo tipo



No requiere  
pintura





## Líneas disponibles

### Look Stone / Línea Premium

#### Encantador / Natural / Elegante

- Colección de estilo moderno y fina presentación, para una apariencia estética y natural. Textura antideslizante incorporada.
- Acabado tipo piedra, disponible en color granito rústico monocromático, con terminación granulada.
- Resiste hasta 35°C temperatura de agua. Garantía 15 años a prueba de agua y 5 años contra manchas o blanqueamiento por cloro.

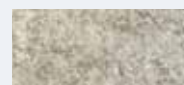
#### SKU disponibles Membrana Línea Premium

Código	Color	Medida	Espesor
2022110063276	Marmol Carrara	1,65 m x 2,5 m	17 mm
2022110078850	Stonetile Grey	1,65 m x 5,0 m	1,5 mm
2022110079410	Stonetile Gold	1,65 m x 5,0 m	1,5 mm
2022110054050	Matrix Blue	1,65 m x 2,5 m	1,5 mm
2022110061275	Matrix Black Blue	1,65 m x 2,5 m	1,5 mm
2022110042925	Granito Rústico	1,65 m x 2,5 m	1,5 mm



#### Línea Premium atributos

- Medida: 1,65 m x 5 m y 1,65 m x 2,5 m
- Espesor: 1,5 mm



Marmol Carrara



Stonetile Grey



Stonetile Gold



Matrix Black Blue



Matrix Blue



Granito Rústico

### Look Cerámico / Línea Design

#### Distintivo / Dinámico / Vanguardista

- Colección con diseño mosaico e impresión 3D digital sobre la membrana (apariencia en relieve). Disponibles membrana y antideslizante.
- Acabado tipo cerámico, con variaciones de color azul.
- Resiste hasta 34°C temperatura de agua. Garantía 12 años a prueba de agua y 5 años contra manchas o blanqueamiento por cloro. Cuenta con certificación para piscinas publicas.

#### Medidas disponibles Membrana Línea Desing

Código	Color	Medida	Espesor
2022110025656	Cerámico Azul	1,65 m x 25,0 m	1,5 mm

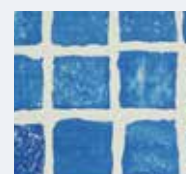
#### Antideslizante Línea Desing

Código	Color	Medida	Espesor
2022110037656	Cerámico Azul	1,65 m x 5,0 m	1,5 mm



#### Línea Design atributos

- Medida: 1,6 m x 25 m
- Espesor: 1.5 mm



Membrana



Antideslizante



#### Línea Soft 3D atributos

- Medida: 1,6 m x 5,0 m
- Espesor: 1.5 mm



3D Celeste



3D Azul



3D Gris Claro



3D Gris Oscuro

## Look Soft 3D / Línea Clásica

### Versátil / Minimalista / Moderno

- Colección con diseño minimalista y aplicación de color plano e impresión 3D digital sobre la membrana. Disponibles membrana y antideslizante.
- Acabado liso colores celeste, azul, gris claro y gris oscuro.
- Resiste hasta 32°C temperatura de agua. Garantía 10 años a prueba de agua y 5 años contra manchas o blanqueamiento por cloro. Cuenta con certificación para piscinas publicas.

### SKU disponibles Membrana Línea Clásica

Código	Color	Medida	Espesor
2022110010624	3D Celeste	1,65 m x 5,0 m	1,5 mm
2022110076650	3D Azul	1,65 m x 5,0 m	1,5 mm
2022110077840	3D Gris Claro	1,65 m x 5,0 m	1,5 mm
2022110026845	3D Gris Oscuro	1,65 m x 5,0 m	1,5 mm



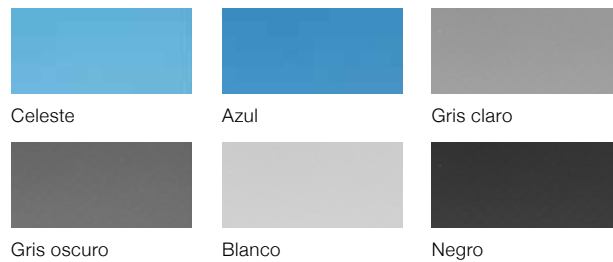




### SKU disponibles antideslizante

Código	Color	Medida	Espesor
2022110007624	Celeste	1,65m x 5,0m	1,5mm
2022110008624	Celeste	1,65m x 25,0m	1,5mm
2022110007650	Azul	1,65m x 5,0m	1,5mm
2022110008650	Azul	1,65m x 25,0m	1,5mm
2022110007850	Gris claro	1,65m x 5,0m	1,5mm
2022110008850	Gris claro	1,65m x 25,0m	1,5mm
2022110007845	Gris oscuro	1,65m x 5,0m	1,5mm
2022110008845	Gris oscuro	1,65m x 25,0m	1,5mm

### Paleta de colores Línea Clásica



## Revestimiento de cuatro capas

### Capa 4 (Superior)

Recubrimiento acrílico de 4 capas, diseñado para una mayor resistencia a la abrasión, las manchas y los rayos UV.

### Capa 3

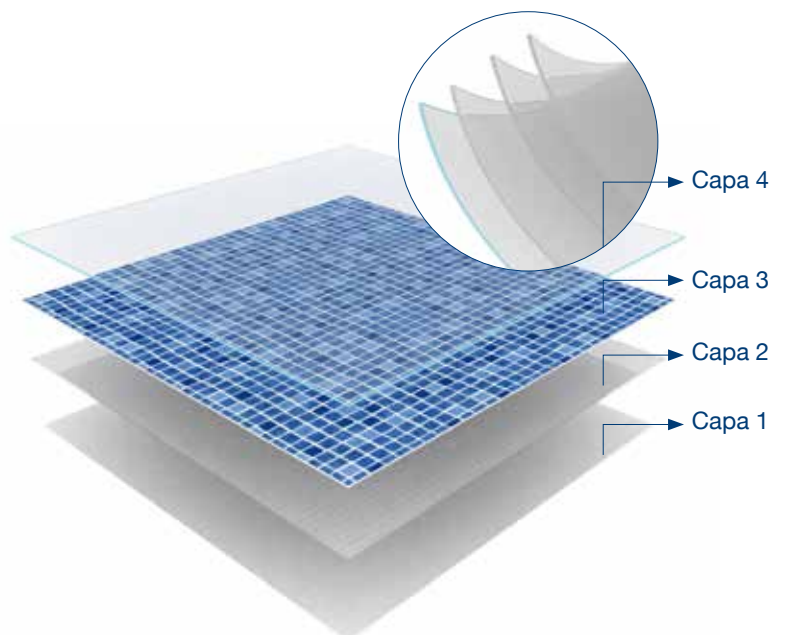
Capa formulada con protección a los rayos UV, utilizando pigmentos especiales con alta resistencia a la decoloración, los hongos y el cloro.

### Capa 2

Refuerzo en malla de poliéster diseñado para un bajo encogimiento y propiedades de alta estabilidad dimensional.

### Capa 1 (Inferior)

Capa de PVC formulada con resistencia a los rayos UV, resistencia a los hongos y al cloro, así como resistencia a la decoloración.







## TREILLAGE

Enrejado de PVC para decoración exterior



Para uso en exterior



Resistente a la lluvia y el sol



Rápida y fácil instalación



Juego de luz y sombra



Retardante del fuego



Durables en el tiempo



Firmes y resistentes



Con filtro para rayos UV



Para guía de plantas



Lavable, no necesita pintura

Enrejado de PVC práctico y decorativo, ideal para ambientación de terrazas y jardines, o para ser usado como guía para plantas y enredaderas. Su diseño permite espacios privados y estéticos, pero también ayuda a disimular defectos o deterioros en paredes exteriores. Al estar fabricado en PVC, es inmune a los insectos y posee alta resistencia a los cambios climáticos, lo que garantiza un producto indeformable y duradero. Además es de fácil mantenimiento, no requiere pintura ni barniz y está disponible en tres modelos, los que se diferencian entre sí por el tamaño del rombo o apertura.

### Principales atributos

- Enrejado de polietileno de alta duración. Cuenta con cinco años de garantía.
- Ideal para uso en exterior, como guía de plantas o separador de ambientes.
- Permite un atractivo juego de luz y sombra.
- Resistente a la lluvia y el sol y cuenta con filtro UV.
- Excelente comportamiento a los cambios de temperatura.
- Delicado acabado, altamente decorativo y funcional.
- Indeformable, no se quiebra.
- Lavable y fácil de mantener. No necesita pintura ni barniz.
- De fácil instalación, perforable y adaptable.



# Modelos disponibles

## Trellage modelo Privacy

Código	Color	Espesor	Disponibilidad
2018110003050	Blanco	3mm	Stock
2018110003200	Redwood	3mm	Stock
2018110003560	Verde	3mm	Stock



Blanco



Redwood



Verde



- Medida: 2,4m x 1,2m
- Apertura entre rejillas: 2,8cm
- Rendimiento plancha: 2,9m2

## Trellage modelo Regular

Código	Color	Espesor	Disponibilidad
2018110004050	Blanco	3mm	Stock
2018110004200	Redwood	3mm	Stock
2018110004560	Verde	3mm	Stock



Blanco



Redwood



Verde



- Medida: 2,4m x 1,2m
- Apertura entre rejillas: 7,3cm
- Rendimiento plancha: 2,9m2

## Trellage modelo Square Privacy

Código	Color	Espesor	Disponibilidad
2018110006950	Negro	3mm	Stock



Negro



- Medida: 2,4m x 1,2m
- Apertura entre rejillas: 4,5cm
- Rendimiento plancha: 2,9m2

# Perfiles para instalación

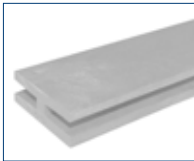
## Prefil U para Treillage / 2,4m de largo

SKU	Color	Disponibilidad
2018110002050	Blanco	Stock
2018110002200	Redwood	Stock
2018110002560	Verde	Stock



## Prefil H para Treillage / 2,4m de largo

SKU	Color	Disponibilidad
2018110001050	Blanco	Stock
2018110001200	Redwood	Stock
2018110001560	Verde	Stock





- 
- VENTANAS DE PVC
  - CUBIERTAS DE POLICARBONATOS Y PVC
  - TERMINACIONES PARA LA CONSTRUCCIÓN
  - SIDING DE PVC
  - ACCESORIOS PARA MUEBLES
  - ACCESORIOS PARA VENTANAS
  - ACCESORIOS PARA VEHÍCULOS
  - DESARROLLO INDUSTRIAL
- 

#### SUCURSALES

**Sucursal Antofagasta:**  
Pedro Aguirre Cerda 7190, Sitio 12,  
Antofagasta - Chile. Fono: (56) 55 229 9852.  
antofagasta@dvp.com

**Sucursal Casablanca:**  
R 68 Km 69, Enlace Tapihue S/N,  
Casablanca, Valparaíso - Chile.

**Sucursal Viña del Mar:**  
Av. Valparaíso 1201, Viña del Mar - Chile.  
Fono: (56) 32 269 2992.  
vinadelmar@dvp.com

**Casa Matriz:**  
Los Nogales 661, Lampa, Santiago - Chile.  
Fono: (56) 2 2392 0000.  
ventas@dvp.com

**Sucursal Santiago:**  
Fray Camilo Henríquez 951-953, Santiago.  
Fono: (56) 2 2634 5203 - (56) 2 2635 3006.  
sancamilo@dvp.com

**Sucursal Concepción:**  
Avenida Cristóbal Colón 9765, Bodega 11-12, Hualpén.  
Fono: (56) 41 221 0751.  
concepcion@dvp.com

**Sucursal Temuco:**  
Freire 761, Temuco - Chile.  
Fono: (56) 45 227 2829.  
temuco@dvp.com

**Sucursal Padre Las Casas:**  
Calle Longitudinal Sur 2665,  
Padre Las Casas, Temuco  
padrelascasas@dvp.com

**Sucursal Puerto Montt:**  
Avenida Parque Industrial N° 1407, Puerto Montt - Chile.  
Fono: (56) 65 227 5055.  
puertomontt@dvp.com



# innovación vanguardia

## Terminaciones para la Construcción

# calidad tecnología



### TERMINACIONES PARA LA CONSTRUCCIÓN

Soluciones para espacios interiores, exterior y obra gruesa

50 años de trayectoria avalan nuestra experiencia en el desarrollo de soluciones para importantes compañías nacionales y extranjeras. Para ello contamos con una planta de extrusión, una planta de inyección y un centro de mecanizado. Lo que nos permite tener una amplia gama de productos en rubros como construcción, fábricas de muebles, puertas y ventanas de PVC, ferreterías, minerías, riego, refrigeración y desarrollo de productos especiales para distintos proyectos e industrias.



Distribuido y comercializado por DVP S.A.

Casamatrix: Los Nogales 661, Lampa - Santiago - Teléfono: (56 2) 2392 0000 - [construccion@dvp.com](mailto:construccion@dvp.com)

Sucursales: Antofagasta / Viña delmar / Santiago / Concepción / Temuco / Puertomontt

Más información en [www.dvp.com](http://www.dvp.com)