

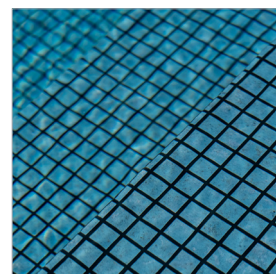
# MEMBRANAS AQUAPLAN

Revestimiento interior  
para piscinas



Piscinas que no se pintan,  
sin grietas ni filtraciones.

📷 @dvpoficial  
✉️ construccion@dvp.com  
🌐 [www.dvp.cl](http://www.dvp.cl)







## MEMBRANAS AQUAPLAN

Revestimiento interior  
para piscinas



100%  
impermeable



Gran variedad  
de colores



Instalación  
sencilla



Soporta hasta  
38 °C



Resistente  
a los hongos



Durable  
en el tiempo



Certificado y de  
alta seguridad



Protección UV  
extendida



Uso en piscinas  
de todo tipo



No requiere  
pintura

Membrana Aquaplan es un moderno revestimiento interior para piscinas, diseñado para reemplazar la pintura y requiere de una mínima mantención. Al estar fabricada en PVC, es alta resistencia, no se quiebra ni descascara y lo más importante cuenta con hasta 10 años de garantía.

Esta solución no se agrieta con los temblores y es totalmente impermeable, pues envuelve internamente la piscina, funcionando como una “bolsa” que separa la estructura del agua, haciéndola 100% estanca. También es antideslizante, antihongos y genera superficies suaves y lisas al tacto.

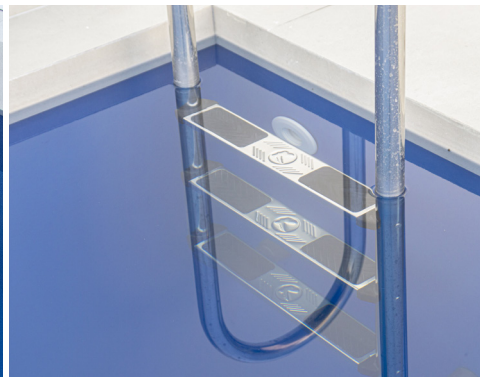
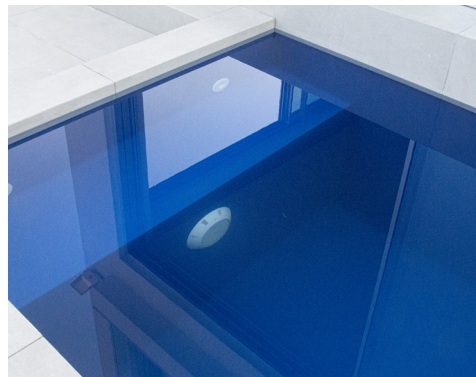
## Beneficios de Membranas Aquaplan

### No se agrieta con los temblores

Esta membrana es de alta resistencia al movimiento provocado por los temblores y no se agrieta con los mismos.

### Impermeable, no requiere sellos

Solución que envuelve internamente la piscina, funcionando como una “bolsa”, separando la estructura del agua, haciéndola 100% estanca.





### Antideslizante

Membrana Aquaplan disminuye el riesgo de accidentes pues es antideslizante y genera superficies suaves y lisas al tacto.

### Color inalterable en el tiempo

El revestimiento Aquaplan tiene un filtro que otorga gran estabilidad contra los Rayos UV, manteniendo la solidez del color a través de los años.

### Resistente a los hongos

Poseen una excelente resistencia al crecimiento microbiano, como el alga y mohos que prevalecen a menudo en la piscina.

### Fórmula especial en su capa superior

Estas membranas cuentan con una capa superior basada en una formulación especial, de resistencia al cloro y manchas.

### Instalación rápida y más limpia

No requiere obras civiles mayores, más rápida y sin dobles capas de pintura. Una vez instalada se puede llenar inmediatamente.

### Diseños estéticos e innovadores

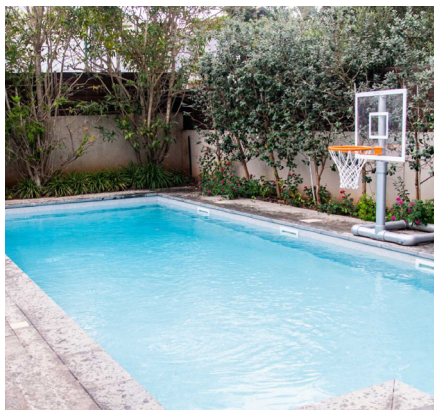
Diseños únicos agrupados en tres líneas diferentes, aspecto piedra, terminación mosaico y lisa, todos disponibles en varios colores.

### Garantía de hasta 10 años

Único revestimiento interior con garantía de hasta 10 años contra la decoloración y las manchas, tanto en uso comercial como residencial.

### Bajo mantenimiento y resistencia a los químicos y el cloro

Extrema vida útil, excelente resistencia a la abrasión y gran durabilidad aun en contacto con productos químicos o exceso de cloro. Los diseños disponibles mejoran el look de la piscina, y elimina por al menos 10 años la mantención "interna" de la misma.



## Revestimiento de cuatro capas

### Capa 4 (Superior)

Recubrimiento acrílico de 4 capas, diseñado para una mayor resistencia a la abrasión, las manchas y los rayos UV.

### Capa 3

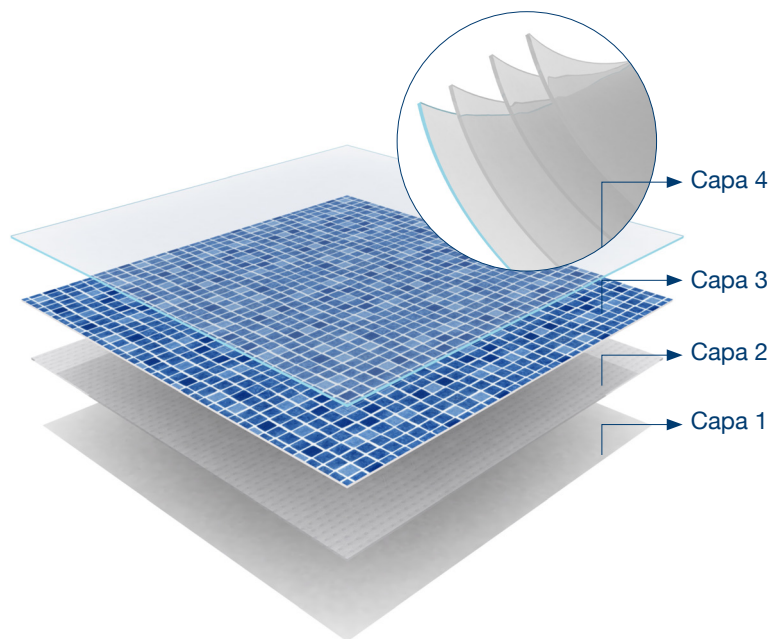
Capa formulada con protección a los rayos UV, utilizando pigmentos especiales con alta resistencia a la decoloración, los hongos y el cloro.

### Capa 2

Refuerzo en malla de poliéster diseñado para un bajo encogimiento y propiedades de alta estabilidad dimensional.

### Capa 1 (Inferior)

Capa de PVC formulada con resistencia a los rayos UV, resistencia a los hongos y al cloro, así como resistencia a la decoloración.







## Líneas disponibles

### Look Piedra / Línea Premium

#### Encantador / Natural / Elegante

- Colección de estilo moderno y fina presentación, para una apariencia estética y natural. Textura antideslizante incorporada.
- Acabado tipo piedra, disponible en color granito rústico monocromático, con terminación granulada.
- Resiste hasta 35°C temperatura de agua. Garantía 15 años a prueba de agua y 5 años contra manchas o blanqueamiento por cloro.

#### Stone Flex Premium

| Código        | Color                      | Medida         | Espesor |
|---------------|----------------------------|----------------|---------|
| 2022110063276 | Stone Flex Marmol Carrara  | 1,65 m x 2,5 m | 17 mm   |
| 2022110042925 | Stone Flex Granito Rústico | 1,65 m x 2,5 m | 1,5 mm  |
| 2022110094630 | Stone Flex Marine          | 1,65 m x 2,5 m | 1,5 mm  |

#### Stone Tile Premium

| Código        | Color            | Medida         | Espesor |
|---------------|------------------|----------------|---------|
| 2022110078850 | Stone Tile Grey  | 1,65 m x 5,0 m | 1,5 mm  |
| 2022110079410 | Stone Tile Gold  | 1,65 m x 5,0 m | 1,5 mm  |
| 2022110080070 | Stone Tile Ivory | 1,65 m x 2,5 m | 1,5 mm  |

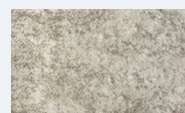
#### Mosaico Premium

| Código        | Color             | Medida         | Espesor |
|---------------|-------------------|----------------|---------|
| 2022110054050 | Matrix Blue       | 1,65 m x 2,5 m | 1,5 mm  |
| 2022110061275 | Matrix Black Blue | 1,65 m x 2,5 m | 1,5 mm  |

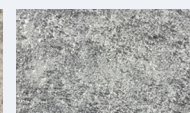


#### Línea Premium atributos

- Medida: 1,65 m x 5 m y 1,65 m x 2,5 m
- Espesor: 1,5 mm



Stone Flex  
Marmol Carrara



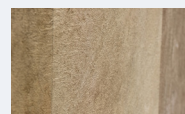
Stone Flex  
Granito Rústico



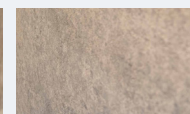
Stone Flex  
Marine



Stone Tile  
Grey



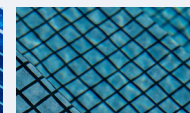
Stone Tile  
Gold



Stone Tile  
Ivory



Matrix Blue



Matrix Black Blue





Casa Particular / Calera de Tango / Chile

## Look Cerámico / Línea Design

### Distintivo / Dinámico / Vanguardista

- Colección con diseño mosaico e impresión 3D digital sobre la membrana (apariencia en relieve). Disponibles membrana y antideslizante.
- Acabado tipo cerámico, con variaciones de color azul.
- Resiste hasta 34°C temperatura de agua. Garantía 12 años a prueba de agua y 5 años contra manchas o blanqueamiento por cloro. Cuenta con certificación para piscinas publicas.

### Medidas disponibles Membrana Línea Desing

| Código        | Color         | Medida          | Espesor |
|---------------|---------------|-----------------|---------|
| 2022110025656 | Cerámico Azul | 1,65 m x 25,0 m | 1,5 mm  |

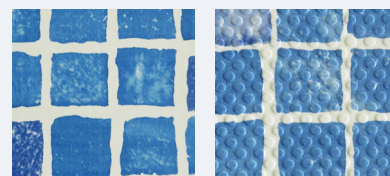
### Antideslizante Línea Desing

| Código        | Color         | Medida         | Espesor |
|---------------|---------------|----------------|---------|
| 2022110037656 | Cerámico Azul | 1,65 m x 5,0 m | 1,5 mm  |



### Línea Design atributos

- Medida: 1,6 m x 25 m
- Espesor: 1.5 mm



Membrana

Antideslizante







#### Línea Soft 3D atributos

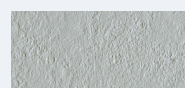
- Medida: 1,6 m x 5,0 m
- Espesor: 1.5 mm



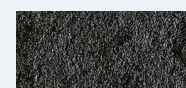
3D Celeste



3D Azul



3D Gris Claro



3D Gris Oscuro

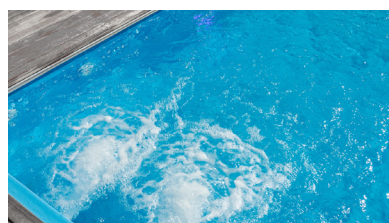
## Look Soft 3D / Línea Clásica

### Versátil / Minimalista / Moderno

- Colección con diseño minimalista y aplicación de color plano e impresión 3D digital sobre la membrana. Disponibles membrana y antideslizante.
- Acabado liso colores celeste, azul, gris claro y gris oscuro.
- Resiste hasta 32°C temperatura de agua. Garantía 10 años a prueba de agua y 5 años contra manchas o blanqueamiento por cloro. Cuenta con certificación para piscinas publicas.

### SKU disponibles Membrana Línea Clásica

| Código        | Color          | Medida         | Espesor |
|---------------|----------------|----------------|---------|
| 2022110010624 | 3D Celeste     | 1,65 m x 5,0 m | 1,5 mm  |
| 2022110076650 | 3D Azul        | 1,65 m x 5,0 m | 1,5 mm  |
| 2022110077840 | 3D Gris Claro  | 1,65 m x 5,0 m | 1,5 mm  |
| 2022110026845 | 3D Gris Oscuro | 1,65 m x 5,0 m | 1,5 mm  |





## Recomendaciones para mantención de Membrana Aquaplan

---

- Debe evitarse el pH por debajo de 7 ya que existe el peligro de la aparición de arrugas.
- Si el pH se mantiene entre 7 y 7,4; concentración de cloro debe ser entre 0,7 y 1,2 gramos por metro cúbico y concentración de bromo cercana a los 2 gramos por metro cúbico.
- Alcalinidad de aproximadamente 100 ppm. Dureza del agua (calcárea) de 100 ppm como mínimo. Concentración residual de cloro entre 1 y 1,5 ppm.
- Si la concentración de cloro cae por debajo de 1 ppm, pueden proliferarse algas y bacterias y entre otras consecuencias, la aparición de manchas en el liner. Una instalación realizada de acuerdo con las reglas no excluye que la buena conservación del liner dependa del mantenimiento permanente del agua. Determinados productos están prohibidos (sulfato de cobre), otros productos no se recomiendan (ácido clorhídrico) y otros que causen efectos no deben ser mezclados o agregados al agua de la piscina.

## Enlaces multimedia

---



Video de instalación



Video atributos Aquaplan



Landing Page Aquaplan





# innovación vanguardia Membranas Aquaplan calidad tecnología



## REVESTIMIENTO INTERIOR AQUAPLAN Piscinas sin grietas ni filtraciones de agua

50 años de trayectoria avalan nuestra experiencia en el desarrollo de soluciones para importantes compañías nacionales y extranjeras. Para ello contamos con una planta de extrusión, una planta de inyección y un centro de mecanizado. Lo que nos permite tener una amplia gama de productos en rubros como construcción, fábricas de muebles, puertas y ventanas de PVC, ferreterías, minerías, riego refrigeración y desarrollo de productos especiales para distintos proyectos e industrias



Distribuido y comercializado por DVP S.A.

Casa Matriz: Los Nogales 661, Lampa - Santiago - Teléfono: (56 2) 2392 0000 - [construccion@dvp.com](mailto:construccion@dvp.com)

Sucursales: Antofagasta / Viña del Mar / Santiago / Concepción / Temuco / Puerto Montt

Más información en [www.dvp.cl](http://www.dvp.cl)