

CELOSÍAS PARA VENTILACIÓN EFICIENTE

Espacios confortables, funcionales y ventilados



Planes de Prevención y/o
Descontaminación Atmosférica
(PPDA)

 @dvpoficial
construccion@dvp.com
www.dvp.cl





CELOSÍAS PARA VENTILACIÓN EFICIENTE

Espacios confortables, funcionales y ventilados



Resistentes



Lavables



Higiénicas



Con filtro UV



Fácil Instalación



No generan hongos



No requieren Pintura



Ahorro en energía

Las soluciones para ventilación DVP son altamente eficientes, tanto en su uso como en términos de ahorro de energía, y tienen por objetivo crear ambientes interiores más saludables y acogedores para quienes habitan en ellos. Contamos con aireadores de muros regulables, llamados también ventilación pasiva, los cuales permiten un ingreso de aire de aire exterior, que contribuye contra los efectos dañinos de condensación y moho, ayudando a mejorar la calidad del aire en el interior de un espacio cerrado. Lo anterior siempre alineado con el Planes de Prevención y/o Descontaminación Atmosférica (PPDA), impulsado por las entidades de Gobierno bajo la premisa de construcción responsable y descontaminación atmosférica.

Principales Atributos

- Están diseñadas para ambientes corrosivos, son lavables.
- Otorgan una ventilación controlable por el usuario.
- Son resistentes a los golpes, no se abollan ni deforman.
- Colaboran en el acondicionamiento térmico del inmueble y con la extracción de los humos en caso de incendio.
- Disminuyen las concentraciones de gases o partículas a niveles adecuados para el funcionamiento de maquinarias.
- Usando filtros, protegen el ingreso de patógenos por la vía aérea.
- Aseguran la salubridad del aire, tanto el control de la humedad, concentraciones de gases o partículas en suspensión.

Componentes de un sistema de ventilación

Un sistema de ventilación cuenta con tres fases que deben ser consideradas al momento del diseño de un sistema de ventilación interior. (I.T.E).

A- Fase 1: Ingreso de aire

Se debe considerar que cada recinto habitable seco debe considerar aireadores que permitan recambiar el aire interior por aire fresco exterior. Se recomienda el uso de aireadores y una correcta operación de apertura de ventanas.

Productos DVP Recomendados:

Celosía Chicago

B- Fase 2: Circulación de aire interior

Se debe asegurar que el aire interior sea recambiado desde las zonas secas hacia las zonas húmedas. Para esto se debe procurar dejar elementos que aseguren esta circulación entre los diferentes recintos o espacios interiores.

Productos DVP Recomendados:

Celosía Beagle para puertas

C- Fase 3: Extracción de aire

El aire interior se debe extraer de las zonas húmedas, tales como baños, cocinas y logias. Se recomienda el uso de extractores equipados con sensores de humedad, con el objetivo que funcionen de forma automática ante aumento de la humedad interior.

Productos DVP Recomendados:

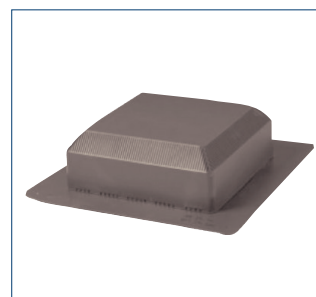
Extractores de aire DVP4 y DVP6



Otros tipos de soluciones para ventilación

Ventilación de entretecho

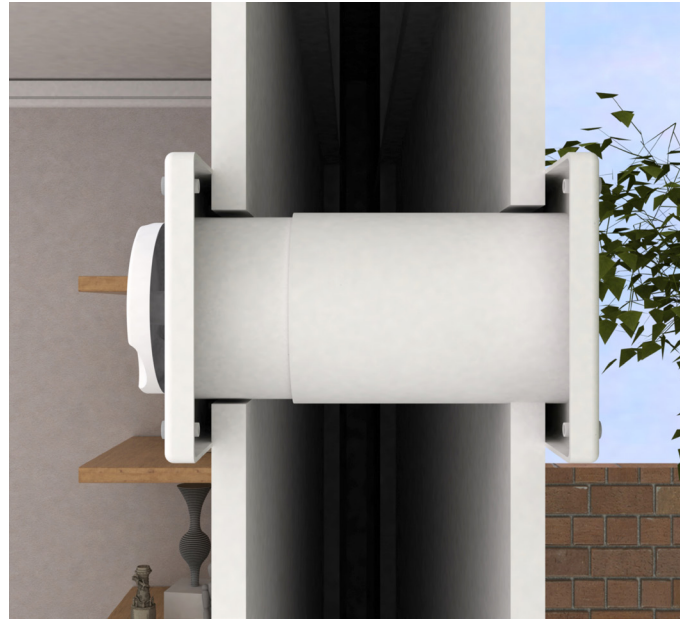
Si bien es cierto que la ventilación de los recintos interiores es fundamental para otorgar calidad de aire interior a los usuarios, también es vital otorgar ventilación a los elementos constructivos que están en los entretechos, evitando que se genere humedad que pueda deteriorar los materiales y afectar los ambientes interiores. Con este fin nuestra empresa pone a su disposición las celosías para cumbreras y los paneles de alero perforado.



Celosía para techo



Alero perforado

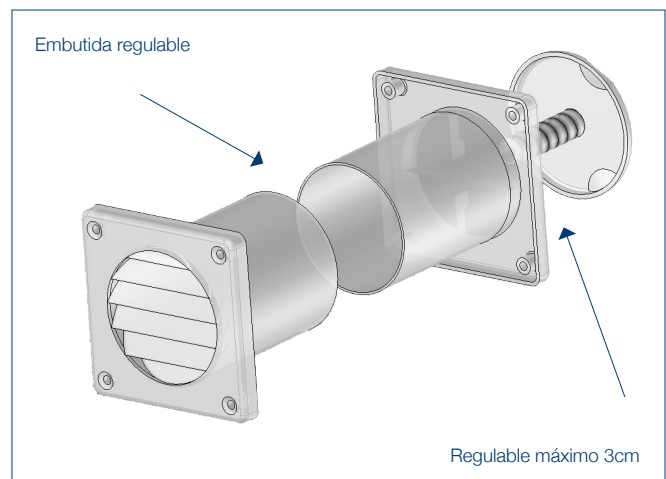
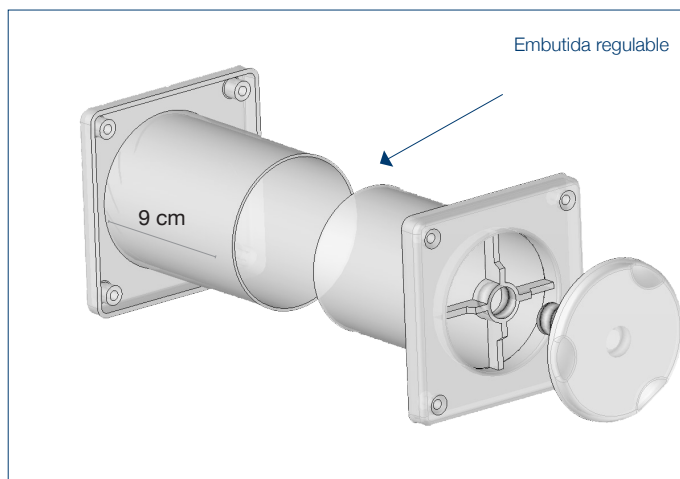


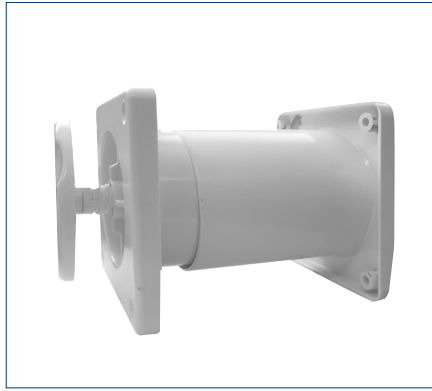
Aireadores regulables

Celosía Chicago Regulable

Las celosías Chicago se utilizan para ventilación en muros de todo tipo, permitiendo el ingreso controlado de aire exterior. Debe ser instalada horizontalmente y posee una parte regulable que permite ajustar el nivel caudal de ventilación según lo requerido por el usuario.

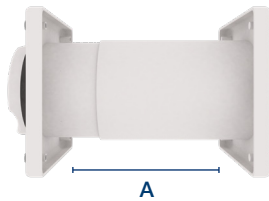
- La parte interior es regulable.
- Diámetro de ventilación 3 pulgadas o 4 pulgadas.
- Diseñada para proporcionar un flujo de aire continuo en casas y edificios.
- Fabricado con plástico ABS.
- Gran tenacidad, incluso a muy baja temperatura (-20°C).
- Material duro y rígido, con una terminación prolija.
- No se aboyan ni descascaran. Ideal para uso exterior, pues contienen filtro UV.
- Fácil de instalar, abrir y cerrar.
- Se aconseja se instalación por sobre 1,80 de NPT y mas de 15 cm de las esquinas.
- Se ofrece opción de filtro para polvo para cada tipo de aireador.





Celosía Chicago Regulable 3" (con y sin filtro)

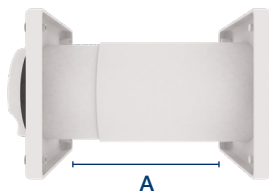
- Paso libre de ventilación: 15,8 cm²
- Medida perimetral (alto x ancho): 10,5 cm x 10,5 cm
- Medida ventilación (alto x ancho): 3"



A= 9cm a 17cm

Celosía Chicago Regulable 4" (con y sin filtro)

- Paso libre de ventilación: 18,8 cm²
- Medida perimetral (alto x ancho): 13,0 cm x 13,0 cm
- Medida ventilación (alto x ancho): 4"



11,5cm a 22cm

Tapa Celosía Chicago para lluvia

- Ideal para zonas con mucha lluvia u orientación norte y cubre el exterior de la celosía para evitar que entre agua.
- Excelente desempeño en edificaciones con altura.
- Evita el ingreso directo de aire por la celosía, disminuyendo la velocidad de entrada, dirigiéndolo por debajo de la misma, y generando menos ruido.
- Esta solución es compatible con las Celosías DVP Chicago de 3" y 4" y Celosía Embutida de 17x17 cm.

Modelo sin filtro

Código	Color	Formato	S/AP
2011100054050	Blanco	1 unidad	Stock
2011100058050	Blanco	5 unidades	Stock

Modelo con filtro

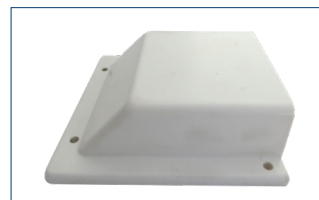
Código	Color	Formato	S/AP
2011100067050	Blanco	1 unidad	Stock

Modelo sin filtro

Código	Color	Formato	S/AP
2011100063050	Blanco	1 unidad	Stock

Modelo con filtro

Código	Color	Formato	S/AP
2011100070050	Blanco	1 unidad	Stock



Código	Modelo	Formato	S/AP
2011100062050	3"	1 unidad	Stock
2011100092050	4"	1 unidad	Stock



Extracción mecánica

Extractores DVP4 y DVP6 / Para Muro

Extractor diseñado para utilizar en recintos húmedos como baños, cocinas y logias. Cumplen con los caudales requerido en la normativa vigente para uso residencial. Todos los modelos cuentan con compuerta antirretorno, para evitar el ingreso de aire exterior.

- Controla la humedad en espacios cerrados.
- Cuatro modelos, aprobados por la SEC para instalación en áreas recintos húmedos.
- Emiten un bajo nivel de ruido y bajo consumo de energía.
- En modelos con sensor de humedad, esta se ajusta ente 60% a 90% de humedad relativa interior
- Cuenta con temporizador ajustable de 0 a 30 minutos.
- Diseño estético para uso en interior.
- Sistema con antirretorno de aire integrado.

Extractor DVP4 - Básico

- Modelo básico sin sensor de la humedad.
- Diámetro 4" (10,16cm).
- Potencia 12W / Corriente 240V a 50-60 hz.
- Ventilador con un diámetro de 100mm.
- Ajustes son realizados mediante potenciómetro debajo de la cubierta frontal.
- Cuenta con certificación SEC y válvula anti retorno.

Código	Potencia	Caudal	Diámetro	Nivel presión sonora (dB(A)) a 3m	Timer y sensor de humedad	Tensión (V)	Color
2028100002050	12W	99 M3/h	4" -100 mm	34 dB	No	220-240 V a 50 hz	Blanco



DVP4 HST



DVP4 HST



DVP4 HST DE 12V



DVP4 HST DE 12V



Extrator DVP6 HST



Extrator DVP6 HST

Extrator DVP4 HST

- Modelo con temporizador y control de humedad.
- Diámetro 4" (10,16cm) / Potencia 12W / Corriente 240V a 50-60 hz.
- La función del temporizador puede ser de 0 o 30 minutos.
- El control de humedad es ajustable entre 60-90% RH indicados con led luminosos en la placa del equipo.
- El ventilador se enciende automáticamente cuando la humedad es mayor a aquella fijada en el equipo y se detiene cuando la humedad interior logra ser reducida.
- Cuenta con certificación SEC y válvula anti retorno.

Código	Potencia	Caudal	Diámetro	Nivel presión sonora (dB(A)) a 3m	Timer y sensor de humedad	Tensión (V)	Color
2028100001050	12W	99 M3/h	4" – 100 mm	34 dB	Si	220-240V a 50 hz	Blanco

Extrator DVP4 HST DE 12V para zonas de seguridad

- Aprobado para instalación en zonas húmedas, transformador debe quedar instalado fuera de zona de seguridad
- Diámetro 4" (10,16cm) / Potencia 12W / Corriente: Incluye transformador de 220 a 12V.
- Incorpora transformador para 12V.
- La función del temporizador puede ser de 0 o 30 minutos
- El control de humedad es ajustable entre 60-90% RH indicados con led luminosos en la placa del equipo.
- Diseñado para aplicación vertical u horizontal.
- Cuenta con certificación SEC y válvula anti retorno.

Código	Potencia	Caudal	Diámetro	Nivel presión sonora (dB(A)) a 3m	Timer y sensor de humedad	Tensión (V)	Color
2028100004050	12W	100 M3/h	4" – 100 mm	34 dB	Si	12V a 50 hz	Blanco

Extrator DVP6 HST

- Diámetro 6" (15 cm) / Potencia 18W / Corriente 220-240V a 50 hz.
- La función del temporizador puede ser de 0 o 30 minutos
- El control de humedad es ajustable entre 60-90% RH indicados con led luminosos en la placa del equipo.
- Dimensiones más compactas.
- Cuenta con certificación SEC y válvula anti retorno.

Código	Potencia	Caudal	Diámetro	Nivel presión sonora (dB(A)) a 3m	Timer y sensor de humedad	Tensión (V)	Color
2028100003050	18W	240 M3/h	6" – 150 mm	34 dB	Si	220-240V a 50 hz	Blanco

innovación vanguardia

Celosías para ventilación eficiente

calidad tecnología



CELOSÍAS PARA VENTILACIÓN EFICIENTE

Planes de Prevención y/o Descontaminación Atmosférica (PPDA)

50 años de trayectoria avalan nuestra experiencia en el desarrollo de soluciones para importantes compañías nacionales y extranjeras. Para ello contamos con una planta de extrusión, una planta de inyección y un centro de mecanizado. Lo que nos permite tener una amplia gama de productos en rubros como construcción, fábricas de muebles, puertas y ventanas de PVC, ferreterías, minerías, riego refrigeración y desarrollo de productos especiales para distintos proyectos e industrias

Enlaces de interés



<https://www.minvu.gob.cl/ditec>



<https://ppda.mma.gob.cl>



Distribuido y comercializado por DVP S.A.

Casa Matriz: Los Nogales 661, Lampa - Santiago - Teléfono: (56 2) 2392 0000 - construccion@dvp.com

Sucursales: Antofagasta / Viña del Mar / Santiago / Concepción / Temuco / Puerto Montt

Más información en www.dvp.cl